

MAITRISE D'OEUVRE PISCINE BOUGAINVILLE

Marseille (13)
2602 - Notice plantations
DCE

Juin 2025



RAUM architectes mandataires
PAYSAGISTE CO-TRAITANTE
SARAH TEN DAM paysagiste dplg
123 av Victor Hugo 13600 La Ciotat
Tél : 06 61 71 35 37
Mail : sarah.tendam@wanadoo.fr
SIRET : 517 417 754 00028

PLAN DE L'EXISTANT SUPERPOSÉ AVEC LE PROJET - BILAN VÉGÉTAL

Végétation existante :

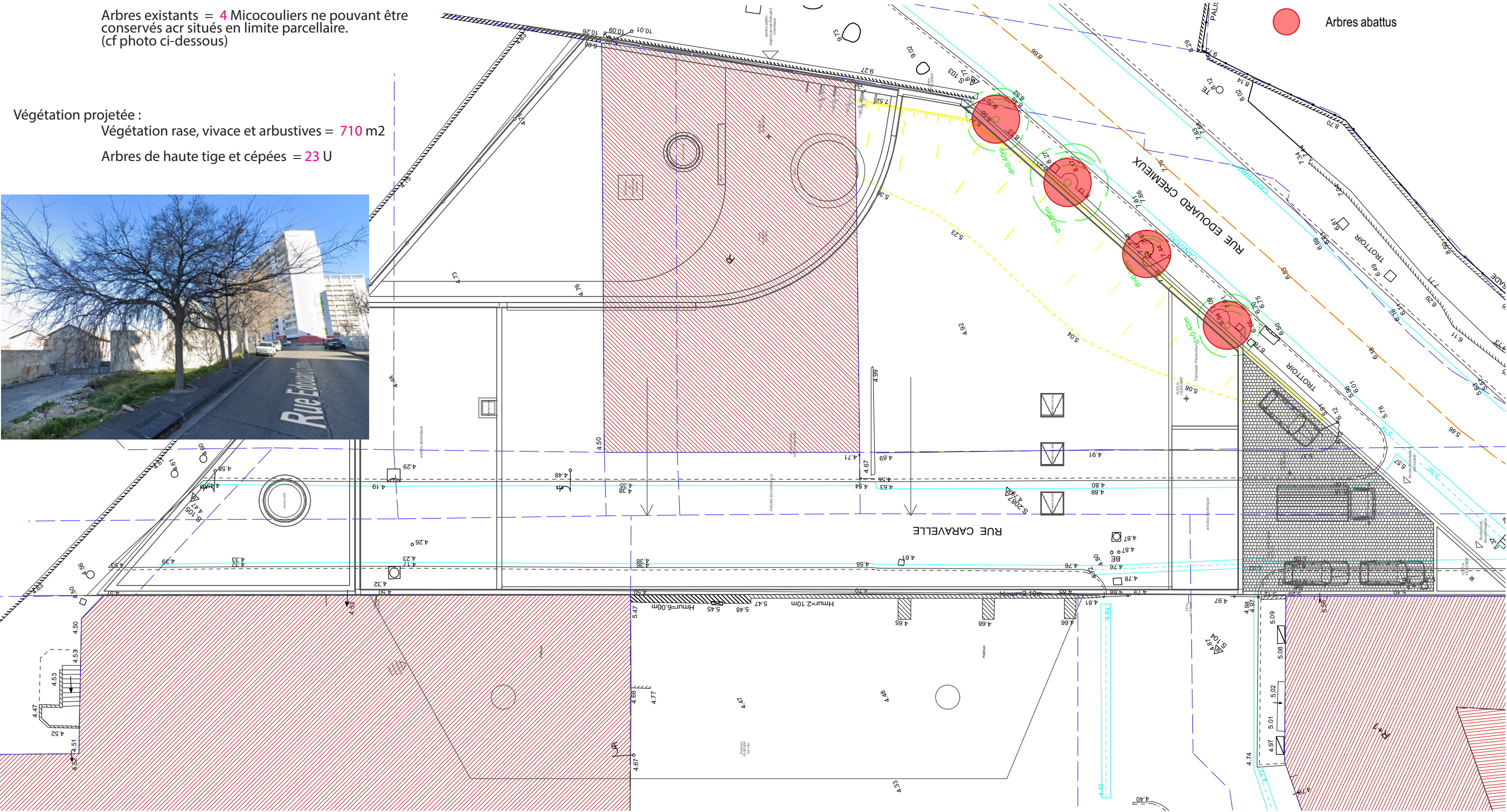
Végétation rase = 0 m2

Arbres existants = 4 Micocouliers ne pouvant être conservés acr situés en limite parcellaire.
(cf photo ci-dessous)

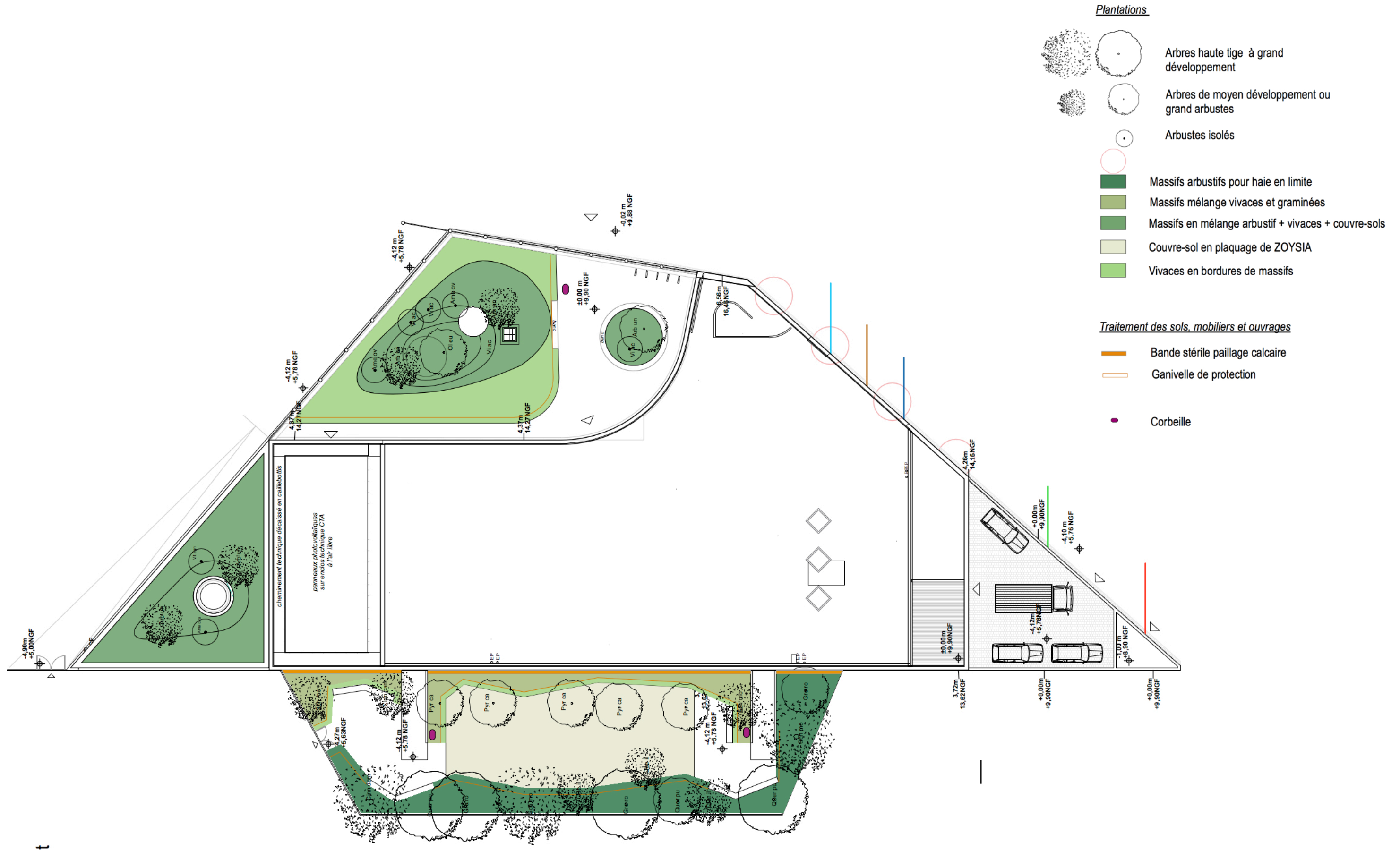
Végétation projetée :

Végétation rase, vivace et arbustives = 710 m2

Arbres de haute tige et cépées = 23 U



AMENAGEMENTS PAYSAGERS - PLAN MASSE



AMENAGEMENTS PAYSAGERS - PARVIS SOLEIL LEVANT

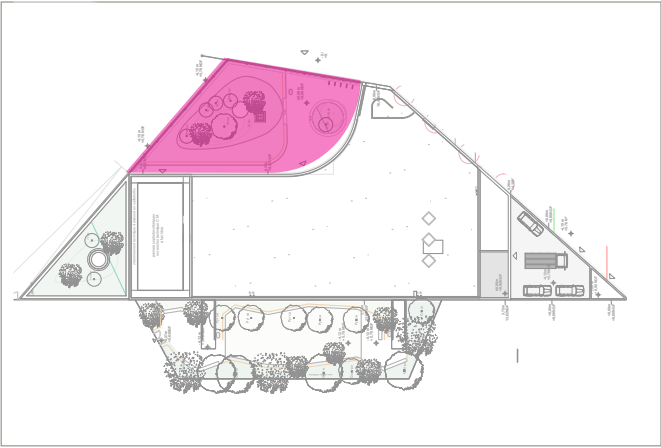
Exposition : Est. Ensoleillé le matin, et à l'ombre du bâti nouvellement créé en fin d'après-midi.

Epaisseur de terre : entre 30 cm et 1,10 m.

Usages / Mobiliers spécifiques : entrée de la piscine, espace accueillant et fonctionnel (bordure qui forme un grand banc, cheminement «pieds propres» jusqu'à l'entrée et local vélo), bande drainante (calcaire) entre bâti/clôture et espace planté.

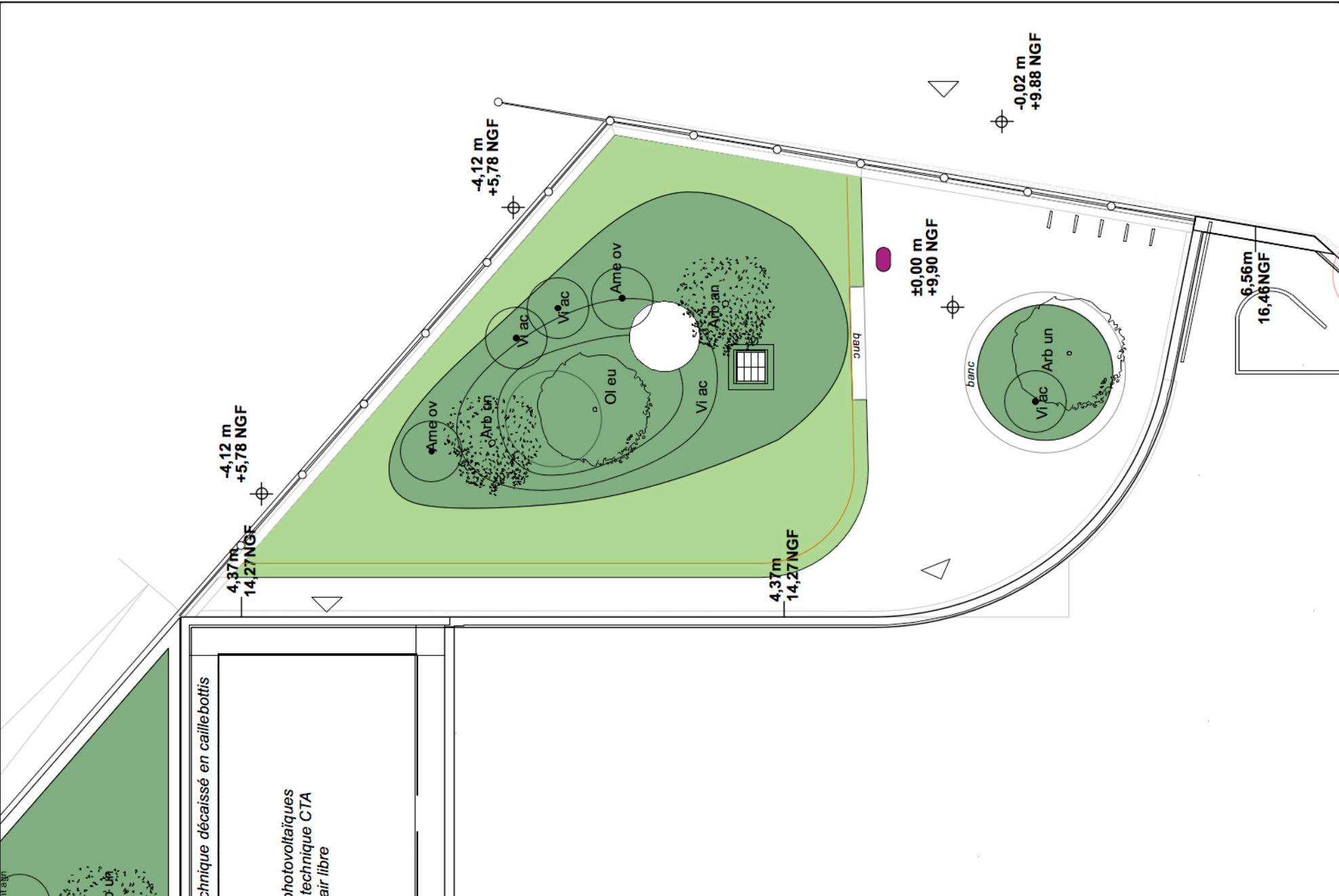
Surfaces / Nombre d'arbres

- Végétation rase = 115 m2
- Végétation en mélange vivaces / arbustifs = 131 m2
- Grandes arbustes en cépée (Vitex, amelanchier, ar-bousier, palmier) 9 unités
- Arbre tige = 1 unités (Olivier Olea europaea)
- Arbrisseau en cépée = 3 unités (Arbousiers)



Plan repérage

Ambiances recherchées : jardin sec méditerranéens



Extrait plan projet paysager - Phase APS - édition 04/10/2024

Palette végétale essences arborées



Amelanchier ovalis



Vitex agnus castus



Olea europaea



Arbutus unedo

CARNET DE DÉTAILS / PLANTATIONS



Asphodelus fistulosus



Salvia microphylla Ribambelle



Erigeron karkvinskianus



Euphorbia characias



Acanthus mollis



Cistus albidus



Lavandula stoechas



Rosmarinus officinalis



Thymus vulgaris



Euphorbia dendroides



Euphorbia rigida



Cistus parviflorus

AMENAGEMENTS PAYSAGERS - TOITURE PLANTÉE

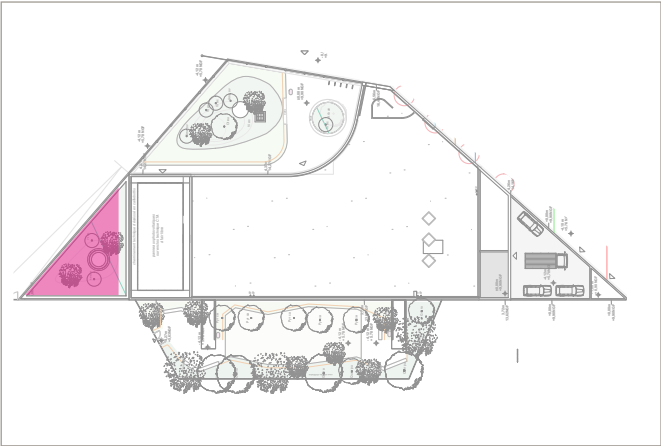
Exposition : Nord. A l'ombre du bâti et métro

Epaisseur de terre : entre 40 cm et 80 cm.

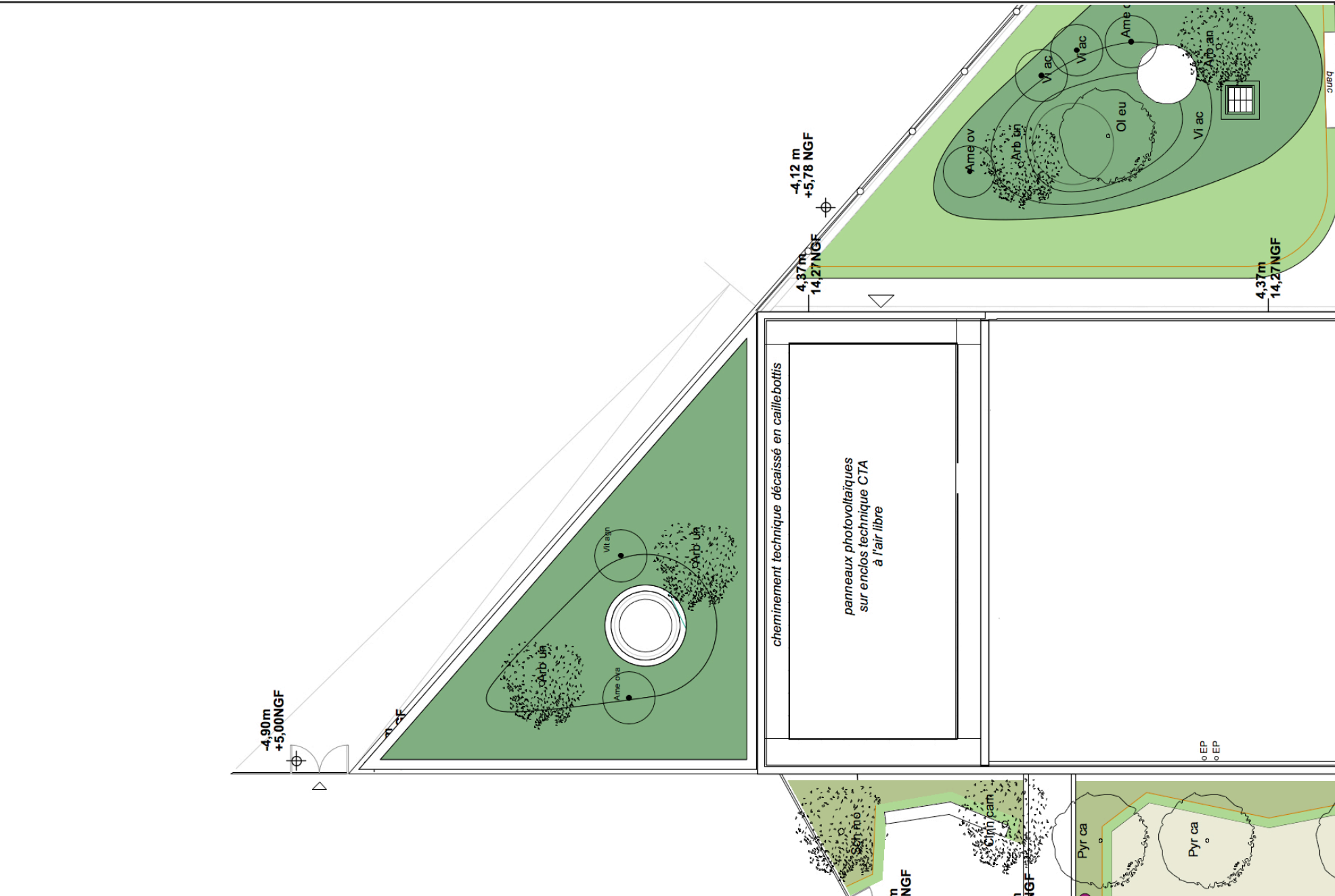
Usages / Mobiliers spécifiques : toiture végétalisée, espace non accessible au public. Densités brise-vue (métro)
Participe à la qualité d'agrément et environnementale (biodiversité) du site

Surfaces / Nombre d'arbres

Végétation en mélange vivaces / arbustifs = 127 m2
Arbuste isolé en cépée (Lagerstroemia et Ame-lanchier) = 4 unités



Plan repérage



Ambiances recherchées : tapissantes d'ombre, retombante, brise-vue

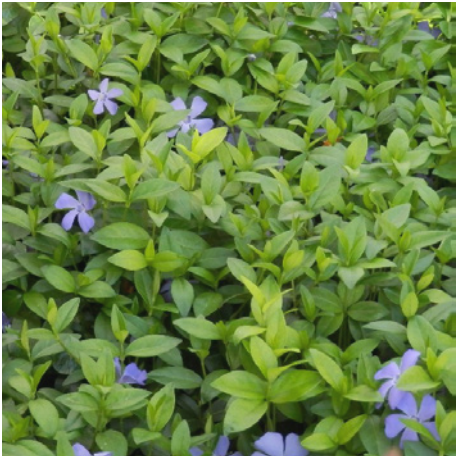


Extrait plan projet paysager - Phase APS - édition 04/10/2024

Palette végétale



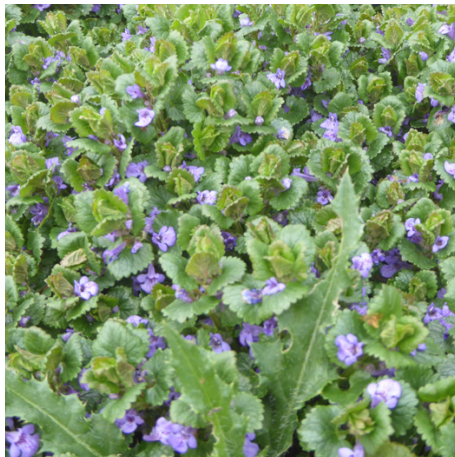
Solanum laciniatum



Vinca major



Acanthus mollis



Glechoma hederia



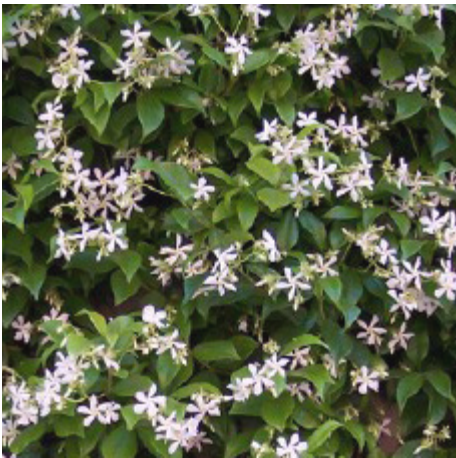
Carex conica 'snowline'



Ajuga reptans



Pachysandra terminalis



Trachelospermum jasminoides



Clematis Armandii

AMENAGEMENTS PAYSAGERS - SOLARIUM SOLEIL COUCHANT

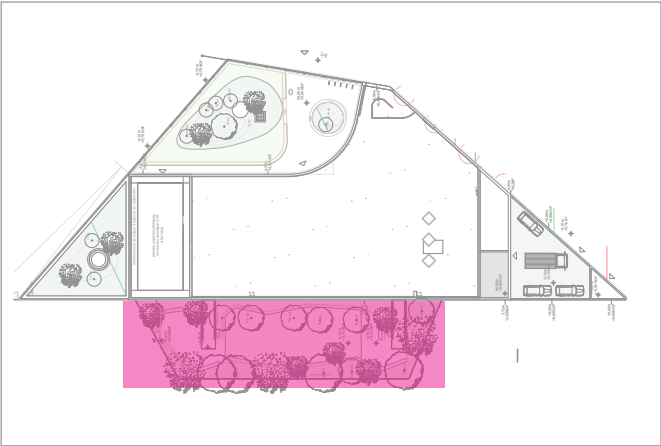
Exposition : Ouest. A l'ombre du batiment le matin, ensoleillé l'après-midi.

Epaisseur de terre : pleine terre

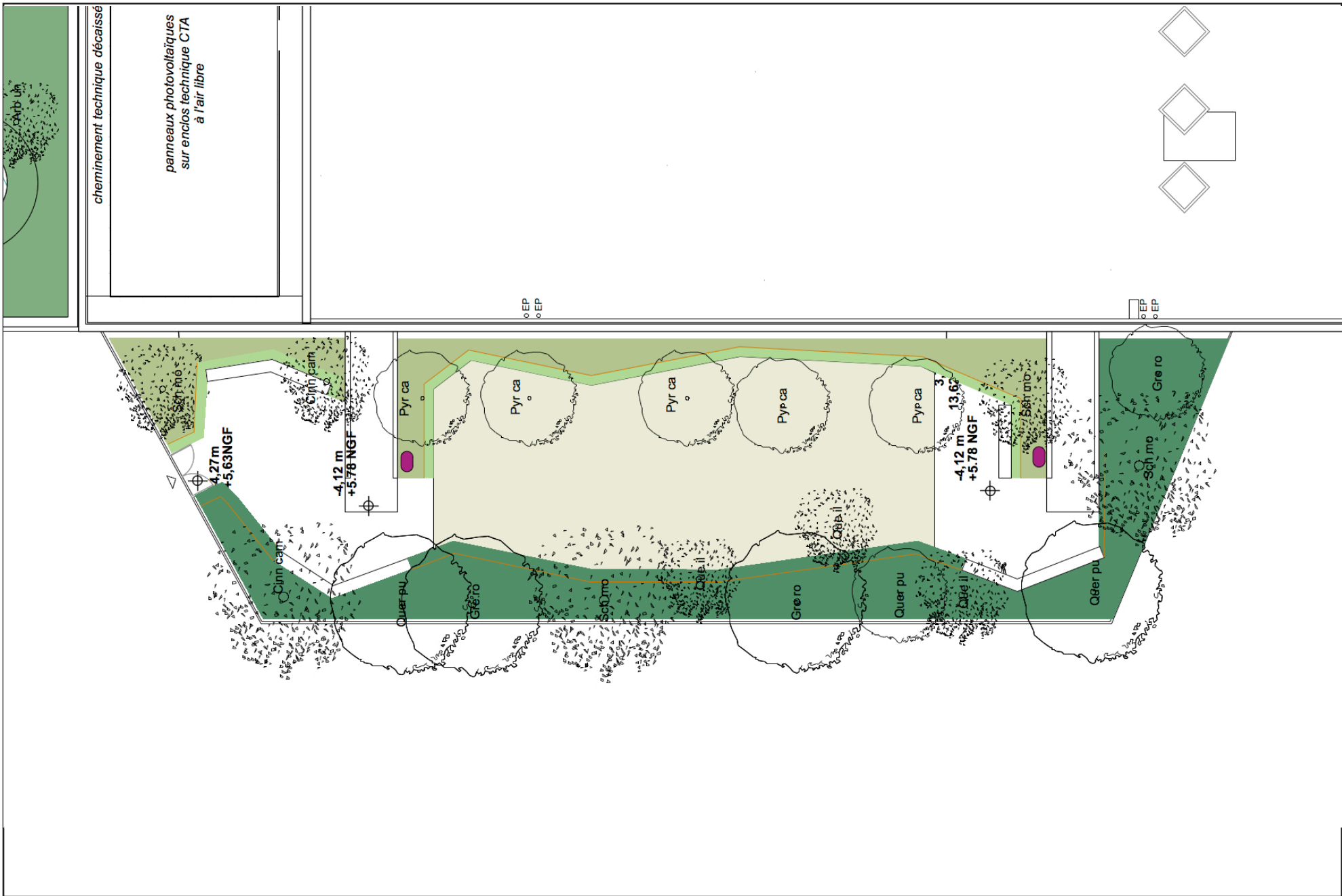
Usages / Mobiliers spécifiques : jardinière comme écrin paysager autour du solarium accessible au public, qualité d'agrément et environnementale (biodiversité).

Surfaces / Nombre d'arbres

- Végétation rase = 144 m2
- Végétation en mélange vivaces / arbustifs = 78 m2
- Haie vive, mélange arbustif brise-vue = 115 m2
- Arbre en cépée ramifiée = 4 unités
- Arbre tige = 17 unités



Plan repérage



Extrait plan projet paysager - Phase APS - édition 04/10/2024

Ambiances recherchées : prairie méditerranéenne rustique, arbre feuillage léger et transparence en hiver, haie arbustive dense et brise vue en limite du parc (intégration clôture), quelques massifs d'agrément en pieds d'arbres.



Palette végétale - arbres



Quercus pubescens



Grevillea robusta



Schinus molle



Quercus ilex



Pyrus calleryana



Cinnamomum camphora

Palette végétale - massifs arbustifs dense (limite parc)



Vitex agnus castus (caduc)



Arbutus unedo



Abelia grandiflora



Anisodonteia El Rayo



Phillyrea angustifolia



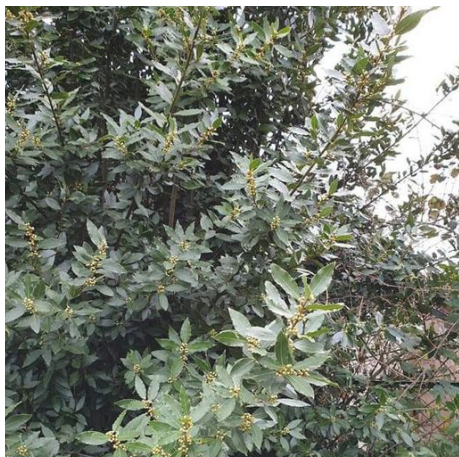
Cotinus coggygria



Juniperus oxycedrus



Cistus monspeliensis



Laurus nobilis



Phyllirea latifolia



Pistachia terbinthus



Pistachia lentiscus



Myoporum laetum (persistant)



Myrthus communis 'microphylla'



Arbutus andrachne (persistant)



Rhamnus alaternus

Palette végétale - SOLARIUM vivaces et graminées en façade



Euphorbia characias



Salvia microphylla



Gaura lindheimeri et Verbena bonariensis



Zoysia tenuifolia, gazon méditerranéen



Asphodelus fistulosus



Miscanthus sinensis



Myrtus communis

Palette végétale - SOLARIUM vivaces en bordure de massifs



Convolvulus cneorum



Erica multiflora



Jasminum officinalis



Rosmarinus repens



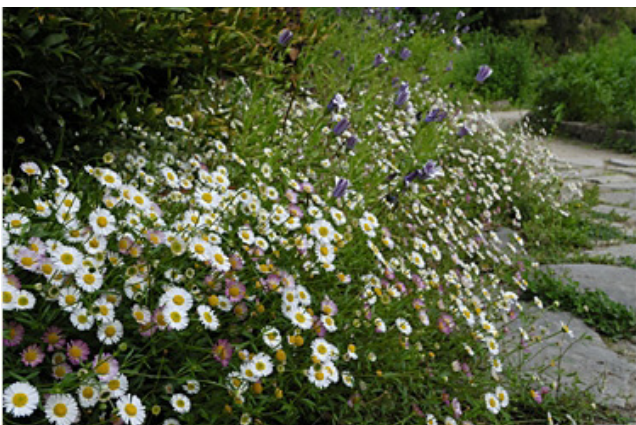
Santolina rosmarinifolia



Lippia nodiflora



Vinca minor



Erigeron karvinskianus



Stachys byzantina



Thymus vulgaris